



SAINTRY EN COMMUN

Populaire - Ecologique - Solidaire

Élections Municipales les 15 et 22 mars

Aurélien Guillot



L'union de la gauche et des écologistes suscite l'espoir !
Cette union est précieuse. Merci au collectif !

L'union de la gauche,

le bastion du Nouveau Front Populaire

Chères Saintryennes, chers Saintryens,

Ressentez-vous aussi comme nous le besoin d'un nouveau souffle ?

La vie locale s'est tendue, les débats se sont crispés et les décisions ont laissé une partie des habitants de côté. Face à cela, notre liste *Saintry en commun*, portée par les valeurs du **Nouveau Front Populaire**, veut ouvrir un chemin différent : celui de l'espoir et de l'apaisement.

Notre démarche repose d'abord sur le rassemblement. Des habitants engagés dans la vie associative, des citoyens attachés à leur ville, des femmes et des hommes aux parcours différents ont choisi de se réunir autour d'un objectif commun : agir pour l'intérêt général.

“ Nous voulons une commune plus populaire, écologique et solidaire, où chaque personne trouve sa place. Une ville qui investit dans ses écoles, qui prend soin de ses agents communaux, qui développe des projets créant du lien entre les habitants et qui prépare l'avenir avec responsabilité ”.

Aurélien Guillot

NOUVEAU
**FRONT
POPULAIRE**

Au-delà des projets, nous voulons aussi changer la manière de gouverner. Plus d'**écoute**, plus de **dialogue**, plus de **respect** entre les élus, les agents municipaux et les habitants.

GÉNÉRATION-S
le mouvement

**LA FRANCE
INSOUMISE**

LES ÉCOLOGISTES
EUROPE ÉCOLOGIE LES VERTS

**Le Parti
socialiste**

PCF
PARTI COMMUNISTE FRANÇAIS

SAINTRY EN COMMUN

Populaire - Ecologique - Solidaire

NOS 8 THEMES ET 45 PROPOSITIONS

Solidarité et lien social

Permettre l'accès à un espace municipal sur le temps du déjeuner pour des personnes isolées.

Accueillir les organismes de prévention et de lutte contre les violences et les discriminations.

Créer un guide du bien-vieillir à Saintry recensant les offres et informations utiles aux personnes âgées.

Créer un « Café des aidants ».



Créer un parc canin

Préférer le taux d'effort au quotient familial.

Former les agents à l'accueil de la parole et à l'accompagnement des personnes vulnérables.

Transports

Organiser un service de pédibus.

Revoir la fréquence et le circuit des bus reliant Saintry aux gares.

Créer une liaison douce pour rejoindre en sécurité la forêt de Rougeau.

Faciliter le covoiturage entre parents.

Augmenter le nombre de parking pour vélos.

Acquérir un parc à vélos enfants et ados pour favoriser les mobilités douces.

Urbanisme & sécurité

Privilégier la présence humaine à la vidéosurveillance.

Améliorer l'état général de la voirie.

Repenser l'aménagement urbain en l'adaptant aux personnes à mobilité réduite ou en situation de handicap.

Réhabiliter les sentes communales.

École



Renouer un dialogue constructif et apaisé avec les associations de parents d'élèves et les équipes éducatives.

Recruter et accompagner la formation des personnels ATSEM et periscolaires.

Acheter le presbytère pour en faire 3 nouvelles classes.

Transformer les salles Renoir et Claudel en locaux scolaires ou périscolaires tout en garantissant les conditions d'accueil des associations utilisatrices.

Passer la cantine en bio et local.

Revenir à une cantine centrale.

Revoir le contrat de prestataire de la cantine

Santé

Favoriser l'installation de professionnels de santé.

Ouvrir à toutes les spécialités médicales et para-médicales.

Proposer une aide communale sur une prise en charge partielle et dégressive des loyers.

Faire intervenir des associations de prévention, de sensibilisation et de dépistage (diabète, obésité, sommeil, addictologie...).

Faciliter l'installation des spécialistes en cabinet secondaire.

Installer une cabine de télémedecine.

Démocratie locale et personnel communal

Adhérer à la charte Anticor.

Indemniser les élus d'opposition.

Recruter un Directeur Général des Services.

Former les agents sur les violences et le harcèlement.

Former les agents aux premiers secours en santé mentale.

Organiser un RIC municipal accessible à toutes et tous à partir de 16 ans.

Environnement

Protéger nos arbres remarquables dans le PLU.

Développer le compostage collectif.

Embaucher un économiste de flux.

Organiser la Fête de la Nature.

Réhabiliter le parc Polegate.



Jeunesse, Culture & vie associative

Relocaliser le Service Jeunesse hors de l'école dans un lieu dédié et fonctionnel.

Organiser des sorties de proximité (cinéma, théâtre..) avec un transport inclus pour les personnes âgées.

Créer un « pass curiosité » pour les jeunes afin d'aider au financement de places de spectacles, de cinéma sur les structures de proximité (Arcel, théâtres de Corbeil et Sénart).

Augmenter le budget dédié à la culture pour diversifier l'offre.

Conserver ce qui fonctionne !

- Maintien du marché du dimanche et du marché de Noël
- Maintien et développement des jardins partagés
- Utilisation application "Saintry"

Toutes nos propositions sur

<https://saintry-en-commun.fr>



Les soutiens de la liste
Saintry en commun :



Julie Ozenne, Les Ecologistes
Députée de la circonscription

Chers candidates et candidats de la liste NFP de la gauche et écologiste de Saintry-sur-Seine, en cette période électorale cruciale pour nos territoires, je tiens à vous exprimer tout mon soutien pour votre engagement en faveur d'une municipalité plus juste, solidaire et respectueuse de l'environnement.

Votre projet incarne des valeurs essentielles : la transition écologique, la justice sociale, et une **démocratie locale** renforcée.



**La mise en commun
des forces de gauche !**



Rejoignez nous
sur WhatsApp



SAINTRY EN COMMUN

Populaire - Ecologique - Solidaire



Béranger Cernon, La France Insoumise
Député de l'Essonne

Soutien plein et entier à la liste de gauche de Saintry. Une liste inspirante et qui amènera un **changement profond** à la politique actuelle. Des hommes et des femmes au service de leur commune, au service des autres, au service du bien commun.



Annick Dischbein, Les Ecologistes
Conseillère départementale du canton

Face aux défis environnementaux, chaque commune a un rôle essentiel à jouer. Préserver les espaces naturels, protéger la biodiversité, maîtriser l'urbanisation et favoriser les mobilités douces sont des **priorités concrètes et locales**.

Je connais les engagements sincères d'Aurélien et apporte mon soutien au NFP local.

SAINTRY EN COMMUN

45 propositions concrètes pour

- plus de démocratie locale
- plus de solidarité
- plus de lien social
- plus de culture
- plus d'environnement

 **SAINTRY EN COMMUN**
Populaire - Ecologique - Solidaire



Aurélien GUILLOT



Mickaëlle SYDA



Pedro RODRIGUES



Maruska GOURLAIN



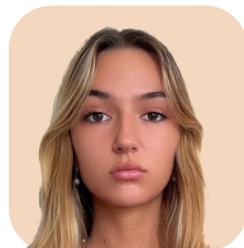
Baptiste RABOURDIN



Julie RIVIERE



Olivier ETCHEMAITE



Gabrielle GUIBERT



Ludovic LEYDIER



Faiza MAZOUZ



Loïc BOURGUIGNON



Malvina MOULARD



Christophe GIRARDEAU



Izza DURIEUX



Kevin LIOCHON



Amélie REIGNEAU



Steve TENIN



Sarah DURIEUX



Anthony VIALARD



Cécile DI ROMA



Grégory KJARTANSSON



Lisa RODRIGUES



Bertrand JOLY



Manon LEYDIER



Benoît NERIN



Christine CHOLOT



Samir BOUAKLINE



Anne BOUTEILLER



Nicolas FLIS